



## COMPTE RENDU DU CONSEIL MUNICIPAL du 5 juillet 2021

Le compte-rendu de la réunion du **Conseil Municipal du lundi 17 mai 2021** est approuvé avec cinq votes contre de la liste minoritaire.

### Bâtiments Communaux

A la Mairie, les élus confient la gestion de la téléphonie à un nouvel opérateur, l'entreprise Einova de Plabennec, avec un investissement de 3.121 €.H.T et un coût mensuel de 494 €.

Une nouvelle version des logiciels de gestion informatique est décidée auprès de la société Jvs Mairistem pour un coût en investissement de 8.984 €.H.T. et une maintenance annuelle de 5.654 €. Les applications informatiques concernent les logiciels « métiers » spécifiques utilisés pour la comptabilité, les éditions budgétaires, la gestion de la dette, la gestion des biens, les élections, la paie, le logiciel Population/Etat Civil.

Le groupement d'entreprises Arko Architecture de Landerneau, associé à Concept Engineering Breizh d'Ergué-Gabéric et Anhéol Energie de Brest est retenu pour travailler sur la renovation thermique et acoustique de la Mairie pour un coût de 26.231 €.H.T.

### Aménagement du bourg

Le plan d'aménagement des travaux au centre-bourg est validé par les élus.

### Une programmation annuelle de rénovation de l'éclairage public

Par ailleurs, les élus décident une modification des horaires de mise à jour et extinction de l'éclairage public comme suit : Eclairage de 6h à 23h rues d'Argoat, d'Armor, Charles de Gaulle, Route de Saint-Pol de Léon et de 6h à 22h dans le reste de l'agglomération.

### Terrain Kerriou

L'Établissement Public Foncier de Bretagne, missionné par la commune, a acquis le terrain dit « Kerriou », d'une surface 7,7 ha, situé entre les rues Charles de Gaulle et Capitaine de Menou. Cette opération s'est effectuée dans le cadre d'une mission de portage foncier sur cinq ans.

La Safi – Société d'Aménagement du Finistère – est missionnée pour y assurer une mission d'aménagement global du site, dans le cadre d'une assistance à maîtrise d'ouvrage, pour un coût de 17.060 €.H.T.

La création d'un budget annexe « Lotissement communal de Kerriou » est validé par les élus.

### Ecoles extérieures

La participation de la commune aux frais de fonctionnement des écoles extérieures scolarisant neuf enfants plouvornéens s'élève à 7.009 € pour l'année 2021.

### Plan d'eau

Comme la commune ouvre le plan d'eau à la baignade et aux activités nautiques chaque été, un profil de baignade doit être rédigé. Il vise à identifier toutes éventuelles sources de pollution pouvant affecté le site.

N° 352

Septembre 2021

Le profil date de 2010 et demande à être révisé. L'entreprise Labocéa de Plouzané est missionné à cet effet pour un coût de 6.696 € H.T.

### Finances communales

Trois régies communales sont créées pour le dispositif Argent de Poche, la Bibliothèque et l'A.L.S.H.

Une subvention communale de 300 € est décidée pour l'organisation de l'Agrifête des 28 et 29 août 2021 à Saint-Vougay, impliquant des agriculteurs de la commune..

### Accueil de Loisirs Sans Hébergement

Les trois activités de l'ALSH, à savoir celles du Centre de Loisirs, de la Passerelle et Anim'Ados sont validées par les élus, ainsi que les modalités de règlements et la tarification réglementée. Le soutien financier de la C.A.F. sur 2020 s'élevait à 18.312 €. Mme Marie-Christine Pichon souligne le travail remarquable effectué de longues années par le bureau associatif du Centre de Loisirs et tout particulièrement de sa présidente, Mme Sandrine Faou.

### Eau et Assainissement

Les rapports sur les exploitations 2020 des services publics d'alimentation en eau potable et d'assainissement sont validés par les élus. Ils se présente comme suit :

<b>Eau 2020 :</b>	
<u>Abonnés :</u>	1.429 (pour 1.395 en 2019)
<u>Consommations :</u>	130.676 m <sup>3</sup> (pour 131.105 m <sup>3</sup> en 2019) = - 0,33 %
<u>Rendement de réseau :</u>	82 % (et 92,3 % en 2019)
<u>Coût :</u>	120 m <sup>3</sup> consommés = 263,55 €, soit 2,20 €/ m <sup>3</sup>
	pour 260,40 €, soit 2,17 €/m <sup>3</sup> en 2019 (2,19 €/m <sup>3</sup> moyenne départementale)
Le réseau de distribution d'eau potable est long de 83,6 km	
<b>Assainissement 2020 :</b>	
<u>Clients :</u>	963 branchements (pour 933 branchements en 2019)
<u>Consommations :</u>	73.063,4 m <sup>3</sup> facturés (pour 69.213 m <sup>3</sup> facturés en 2019) = + 5,27 %
<u>Boues d'épuration évacuées :</u>	24,87 Tonnes de matières sèches (26,99 T. en 2019)
<u>Réseau :</u>	18,5 km avec deux postes de refoulement à Kerallan et rue Capitaine de Menou
La <u>station d'épuration</u> mise en service en novembre 2007 est en bon état de fonctionnement avec des analyses conformes aux prescriptions administratives.	
<u>Coût :</u>	120 m <sup>3</sup> consommés = 230,25 €, soit 1,92 €/ m <sup>3</sup> (pour 225,60 €. soit 1,88 €/ m <sup>3</sup> en 2019 et 2,27 €/m <sup>3</sup> en moyenne départementale)

.../...

### Matériel

Au service technique, il est décidé d'acquérir une balayeuse Rabaud avec bac de ramassage pour 5.980 € H.T.

En fin de réunion, des **questions orales** sont soulevées par les élus de la liste « Plouvorn Autrement Pour Tous ». Monsieur le Maire a répondu point par point aux sujets relatifs à l'entretien de la commune et des terrains de football, les supports de communication et la commission concernée, les mouvements du personnel communal et le fonctionnement du Conseil Municipal et des commissions.

## État Civil

### NAISSANCES :

Erell **BODERIOU**, 17 rue de Lambader

Nino **CAER**, Keraoden

Brieuc **DEMONET**, 14 rue des Cerisiers

### DECES :

Jeanne **PAUGAM**, 11 place de Penvern, 96 ans

Hélène **CHEVAUCHER**, résidence saint Roch, 95 ans,

Hervé **PAUGAM**, Cosquer Vihan, 73 ans,

Yvonne **JOLIVET**, 13 rue de Lambader, 97 ans

### DISPOSITIF ARGENT DE POCHE





L'opération argent de poche qui s'est déroulée du 19 au 25 juillet a été un réel succès. 5 jeunes de la commune ayant entre 15 et 17 ans ont eu pour mission de distribuer des questionnaires sur la fréquentation et la satisfaction des usagers du plan d'eau de Lanorgant. 356 questionnaires ont été recueillis, saisis et analysés par l'équipe. Les résultats finaux seront communiqués dans le prochain Plouvorn Info.

L'encadrement des jeunes a été réalisé par 11 élus ou membres du CCAS. Le coût total de l'opération s'élève à 525 euros. La municipalité a reçu un avis favorable de la Direction Départementale de l'Emploi, du Travail et des Solidarités pour l'obtention d'une subvention dans le cadre de ce dispositif innovant.

Au vu du bilan positif réalisé par les élus, membres du CCAS et jeunes Plouvornéens, des missions seront proposées aux prochaines vacances pour l'entretien du cimetière.

Et encore MERCI à nos jeunes pour leur dynamisme et leur implication à la vie de la commune.

**Accueil fiscal**  
 Le mercredi 8 septembre 2021 - 14h00 à 17h00  
 France Services du Pays de Landivisiau  
 36 rue Georges Clémenceau 29400 Landivisiau

Les agents des finances publiques du Finistère vous reçoivent pour répondre à vos questions sur votre avis d'impôt sur les revenus ou vos avis d'impôts locaux

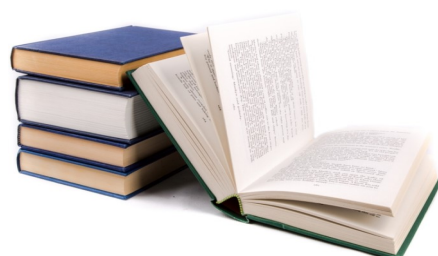
Inscription sur rendez-vous  
 Au près de l'espace France Services  
 du Pays de Landivisiau (02.98.68.67.60)

**L'IMPÔT S'ADAPTE À VOTRE VIE**  
[impots.gov.fr](http://impots.gov.fr)

## BIBLIOTHEQUE

Le pass sanitaire est obligatoire depuis le 9 août pour le public de plus de 18 ans.

Il sera obligatoire à compter du 30 septembre pour les jeunes de 12 à 18 ans



## Informations

### A LA MAISON DE L'ENFANCE

#### RELAIS PETITE ENFANCE :

Matinées d'éveil les lundis 20 et 27 septembre

**BULLE & PART'ÂGE (lieu d'accueil enfant-parent) :** le samedi 11 septembre de 10h00 à 12h00 Contact 02.98.24.97.15.

**RELAIS PARENTS ASSISTANTES MATERNELLES :** Les permanences administratives du relais se font (sur rendez-vous) à la demande des familles ou des assistantes maternelles sur l'ensemble du territoire. Contact : 02 98 24 97 15

**HALTE GARDERIE 1000 PATTES :** Tous les mardis et vendredis à Plouvorn, de 8h30 à 17h30. Contact : 06.64.22.28.14 / 02.98.68.42.41.

### PERMANENCE ACTION SOCIALE

**Nadia CRENN,** Adjointe à l'Action Sociale, vous recevra en mairie sur rendez-vous, le samedi 18 septembre de 10h à 12h. Tél : 02.98.61.32.40

### PERMANENCES MAISON DU GUÉVEN

**ADMR DU HAUT LEON :** les 1<sup>ers</sup> et 3<sup>èmes</sup> mardis du mois de 10h à 12h. Tél : 02.98.19.11.87.

**ALDS :** 1<sup>ers</sup> et 3<sup>èmes</sup> jeudis de 9h à 12h. Tél : 02 98 69 49 60 ou contact@alds.una29.fr ou www.alds.bzh.

**SECOURS POPULAIRE :** permanence, le 3<sup>ème</sup> mercredi du mois - Contact : 07 69 36 39 06.

**CDAS** (assistante sociale), permanence sur RDV. Contact : 02.98.68.11.46.

**Agir ABCD PLUME NUMÉRIQUE :** Aide dans vos démarches personnelles (courriers, déclaration par internet, ...) permanence dernier lundi de chaque mois de 9h30 à 11h30, prendre RDV au 02.98.68.67.60.

**MISSION LOCALE :** permanence les 2<sup>ème</sup> et 4<sup>ème</sup> vendredis de chaque mois, sur RDV. Contact : 02.98.15.15.50.

**LES VOIX D'HEMERA,** centre d'écoute et de soutien psychologique: permanence les mardis de 9h30 à 12h30 sur rdv au 07.80.37.43.30

### Fibre optique et numérotation des rues

Avec l'arrivée de la fibre l'année prochaine, un travail de numérotation des rues est en cours. Une numérotation plus précise sera décidée, entraînant des modifications pour certaines rues du bourg. Toutes nos excuses par avance en cas de modification chez vous.

### Changement de propriétaire au salon de coiffure couleurs du sud

Depuis le 23 août, le salon COULEURS DU SUD est devenu le salon Elise Plouvorn. La nouvelle propriétaire, Elise ROSEC tient un autre salon à Plouzévédé depuis 10 ans. Elle sera aidée par Cathy Jaouen, Chloé Martin, Florian LE SAOUT. Salon ouvert du lundi au jeudi de 9h à 19h, le vendredi de 9h à 20h30 et le samedi de 8h à 17h. Rdv par téléphone au 02 98 61 02 06. Page Facebook : le salon d'Elise Plouvorn.

L'association sportive et culturelle de Plouvorn organise le samedi 4 septembre 2021, le forum des associations, de 9h30 à 12h30 à l'espace Jacques de Menou. Pour tout renseignement, contactez Jean-Paul LE NAN au 06.74.01.54.70 ou par mail : jean-paul.le-nan@wanadoo.fr



### GENERATION MOUVEMENT

Vendredi 3 septembre : sortie à Chateleaudren. Départ à 9h place de Menou.

Mardi 21 septembre : sortie amitié avec Saint Vougay. Rdv place de Menou à 10h. Covoiturage. S'inscrire auprès d'Annie 06 59 61 75 28 ou Janine 06 72 05 66 54

Mardi 28 septembre à 14h. Salle de Menou. Challenge dominos.

Pass sanitaire et masque obligatoires pour chacune des animations.

### TRIBUNE DE LA LISTE "PLOUVORN AUTREMENT"

**Bonne rentrée à tous !** Rentrée toujours rythmée par la crise sanitaire, certes, mais nous espérons que chacun aura pu profiter de cet été pour se ressourcer et profiter de bons moments.

Nous souhaitons à tous les **acteurs économiques et associatifs de la commune**, une reprise propice à estomper les conséquences financières et sociales subies ces derniers mois. **Nous comptons sur vous pour leur renouveler votre confiance, votre adhésion, votre fidélité.**

**Les élus de la liste Plouvorn Autrement souhaitent rester à l'écoute de tous :** une opposition, dans une commune, représente une véritable chance, un soutien ou un relai d'information pour faire évoluer certaines situations. Comme vous l'aurez compris, depuis le début de ce mandat, la communication n'est pas le point fort de la majorité, la pertinence des priorités et des méthodes accentue l'importance de notre opposition et de votre représentation.

Et pour cette rentrée, un nouveau projet intitulé **#PlouvornETmoi**, pourra compléter et favoriser **vostra expression citoyenne**. Découvrez les en détails sur notre site Internet et retrouvez y également nos propositions faites et à venir (<http://liste.plouvorn.autrement.free.fr/>).

Philippe BRAS, Morgane KERMOAL, David GRALL, Ingrid OELHER, Philippe GUILLERM.



## Evolution de la tarification des professionnels en déchèteries

Les tarifs relatifs aux dépôts des professionnels en déchèteries évoluent au 1<sup>er</sup> septembre 2021. Cette évolution des tarifs (qui n'avaient pas été revus depuis plusieurs années), permet de

prendre en compte les nouveaux prix des prestations et d'harmoniser les tarifs communautaires par rapport aux collectivités voisines ou aux offres proposées par les prestataires privés.

Suite à une étude menée durant le printemps 2021, les principes de la facturation des professionnels sont les suivants :

Prix fixé au m<sup>3</sup>

Volume maximum autorisé de 3 m<sup>3</sup> par dépôt et par jour, à l'exception :

des déchets verts : 30 m<sup>3</sup> maximum

des déchets ménagers spéciaux

Les déchets recyclables, *hors bois*, restent gratuit (*carton, ferraille, conteneur verre, conteneur emballage, ...*)

Cette facturation, concerne l'ensemble des professionnels effectuant un dépôt en déchèterie. Ainsi, les agriculteurs, les établissements relevant du secteur public dont les EPHAD et les services municipaux (hors encombrants) seront dorénavant facturés.

Tarifs applicables au 1<sup>er</sup> septembre 2021 :

Encombrants : 20 € / m<sup>3</sup>

Gravats : 10 € / m<sup>3</sup>

Bois : 3 € / m<sup>3</sup>

Déchets verts : 15 € / m<sup>3</sup>

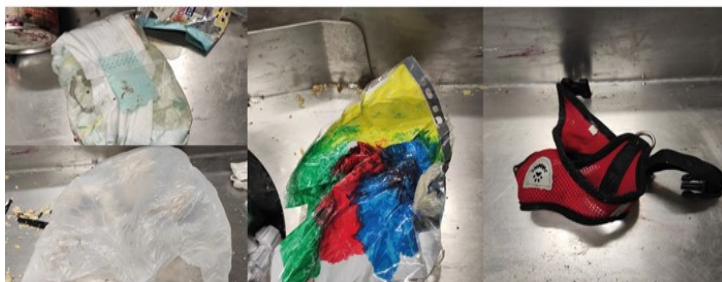
Déchets mélangés : 18 € / m<sup>3</sup>

Déchets recyclables : gratuit



cagette et paille

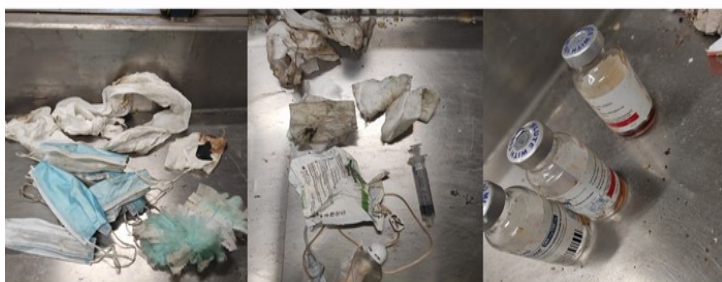
divers objets et morceaux en plastique / ferraille



couche et sac de protection hygiénique

oeuvre d'art d'enfant

textile



masque, mouchoire, essuie-tout, lingette

divers éléments médicaux (compresse, coton, seringue, fiole de médicament en verre...)

Tous les déchets ci-dessus, ne doivent pas se retrouver dans la poubelle jaune. Ils doivent se mettre dans la poubelle des ordures ménagères / à la déchèterie ou dans la colonne verre pour le verre.

## RESPECTONS LES CONSIGNES DE TRI



Magazines sous blister, différents paquets et sacs non séparés/non vidés.

Tous les déchets ci-contre vont bien dans la poubelle jaune mais il faut les séparer avant, sinon ils ne peuvent pas être recyclés.

TOUS les emballages ménagers doivent être déposés bien vidés, en vrac - sans sac - non emboîtés et bien séparés, c'est-à-dire, je sépare chaque élément du paquet de gâteau (cartonnette, film plastique et barquette plastique), j'enlève le blister des magazines et publicités avant de les jeter, ... TOUT va dans le bac jaune mais séparément, sinon ils ne pourront pas être revalorisés.



Ampoule dans son emballage, bouteilles et pots en verre.

Ces déchets se recyclent mais pas dans la poubelle jaune ! (hormis l'emballage de l'ampoule, en séparant la partie carton de la partie plastique)

Contact

[www.plouvorn.com](http://www.plouvorn.com)

Mairie Rue du Guéven  
29420 Plouvorn

Tél. 02.98.61.32.40

Fax 02.98.61.38.87

Mail :

[commune-de-plouvorn@wanadoo.fr](mailto:commune-de-plouvorn@wanadoo.fr)



Articles Plouvorn Infos  
à transmettre par mail à la Mairie  
pour le 15 de chaque mois.